

CAFE DE LA DANSE

Café de la Danse

5 PASSAGE LOUIS PHILIPPE

75011 PARIS

TEL:01 47 00 57 59 - FAX:01 48 05 65 22

<http://www.cafedeladanse.com>

E-mail:contact@cafedeladanse.com

DOSSIER TECHNIQUE



CONTACTS:

RÉGISSEUR GENERAL:Yohann

Tel:06 81 44 91 12

Mail:iio.073@hotmail.fr

RÉGISSEUR SON:Lior

Tel:06 09 05 67 90

Mail:brutal@club-internet.fr

CAFE DE LA DANSE

Fiche Technique SON : CONCERT

Régisseur son:
Lior Smilovici
Tél: 06 09 05 67 90
Mail: brutal@club-internet.fr

Attention !

Montage son : À partir de 14h00 (12h00 avec location régie retour)
Fin des concerts : 22h30 Très strict!
Volume sonore max : 105 Db C en crête
Limiteur Sonore : BSS Soundweb

DIFFUSION PRINCIPALE

4 Enceintes 3 voies actives	ADAMSON SX18
2 Enceintes	NEXO CD 18 Cardioïdes
2 Filtres	XTA DP 200
Amplification	LAB GRUPEN YAMAHA NX Amp Quad

FRONT FILLS

4 Enceintes 2 voies actives	ADAMSON 12MX
2 Filtres	XTA DP 200
Amplification	LAB GRUPEN

RAPPELS

2 Enceintes	NEXO PS10
Amplification	NEXO PS10 Amp

FAÇADE

Console	DIGICO SD8
1 Equaliseur stéréo	APEX GE 232 2x31 BANDES
1 Multi-Effets	LEXICON PCM91
1 Finaliseur	AVALON VT 747
1 Lecteur CD	SONY

RETOURS

2 Retours	NEXO PS15
Amplification	1 CAMCO + controleur
4 retours	NEXO PS10
Amplification	YAMAHA NX Amp Quad

L'égalisation des circuits de retours, se fera avec les processeurs internes de la console.

CAFE DE LA DANSE

Fiche Technique SON : CONCERT

MICROPHONES

7	DI BSS Actives
6	Shure SM58
4	Shure SM57
1	Shure SM91
1	Shure Beta52
4	Shure SM81
2	Sennheiser 421
4	Sennheiser BF509
4	Sennheiser BF604
1	AKG C535
2	Beyer M88
2	Neumann KM184

DIVERS

15 Grands pieds de micro (Perches)

10 Petits pieds de micro (perches)

Multipaire 32

Cablage en quantité suffisante pour le respect des fiches techniques

Vous pouvez choisir l'option payante pour des retours pilotés d'une console séparée. Cette console sera située à jardin (Pas d'autre possibilité)

OPTION RÉGIE RETOUR PAYANTE

Console	Midas Sienna 40/16
4 Équalisateurs stéréo	Apex GX 230, 2x31 BANDES
1 Compresseur stéréo	Drawmer DL 241
1 Noise gate stéréo	Drawmer DS 201
1 Réverbe	Lexicon PCM80
8 Retours	Nexo PS15
Amplification	4 Camco + Controleurs

Les 8 PS15 supplémentaires de cette option, viendront s'ajouter aux 2 PS 15 et 4 PS 10 déjà sur place, mais seulement 4 Eq Stéréo seront positionnées à la régie retour.

CAFE DE LA DANSE

Fiche Technique SON : THÉÂTRE et DANSE

Attention !

La diffusion façade est installée sur deux tours mobiles ayant un encombrement au sol de 1,20 m/1,20 m , pour une hauteur de 3,26 m. Elles seront placées au choix, de chaque du plateau, au lointain ou au niveau de la dernière porte de sortie de secours.

DIFFUSION

DIFFUSION PRINCIPALE

4 Enceintes 3 voies actives	ADAMSON SX18
2 Filtres	XTA DP 200
Amplification	LAB GRUPEN
2 Enceintes	NEXO CD 18 Cardioïdes
Amplification	Yamaha NX Amp Quad

FRONT FILLS

4 Enceintes 2 voies actives	ADAMSON 12MX
2 Filtres	XTA DP 200
Amplification	LAB GRUPEN

RAPPELS

2 Enceintes	NEXO PS10
1 Filtre	XTA DP 200
Amplification	NEXO PS10 Amp

FAÇADE

La régie façade sera installée au dessus des gradins à proximité de la régie lumière. (Attention ,pas d'equalisation pour la façade)

1 Lecteur CD et 1 Lecteur MD
1 Console MIDAS VENICE 8 Tranches Mono
4 Tranches Stereo
4 Sous Groupes
6 Auxiliaires (2 Post/2 Pré/2 Post ou Pré)
4 Retours d'effets Stereo

Attention !

Un léger kit de micros, pieds, retours et câblage peut être prévu en cas de besoin. Vous pouvez cependant louer du matériel disponible dans la formule concert.

Aucun régisseur son est prévu pour le montage et le déroulement du spectacle, sauf demande expresse de votre part, moyennant un coût supplémentaire de 275 Euros H.T.

Si vous choisissez l'option régisseur son, veuillez noter que celui-ci débutera sa journée à partir de 14h00.

CAFE DE LA DANSE

Fiche Technique LUMIÈRE

Le matériel décrit ci-dessous est mis à disposition sans supplément

RÉGIE LUMIÈRE

Console à mémoire Jands Event Plus 48/96 DMX 512
2 Blocs DIGIPAK RVE HDI de 12 x 3Kw DMX 512

PROJECTEURS

18 PARS 64 1000W (environ 10 lampes en CP60,CP61 ou CP62)
4 PC 1000W HALOGENES JULIAT (lentille claires)
2 PC 2000W HALOGENES JULIAT (lentille claires)
16 PC 1000W HALOGENES COEMAR PASSO (lentilles martellées)
2 PC 1000W HALOGENES COEMAR SOLAR (lentilles martellées)
6 PC 1000W HALOGENES STRAND 814 (lentilles martellées)
4 QUARTZ 500W
1 BT 250W JULIAT

Attention !

Nous ne pouvons permettre à aucune personne extérieure au café de la Danse de monter sur la passerelle de montage pour des raisons de sécurité et d'assurance!!!!!!

Au delà d'une trentaine de projecteurs à installer sur le grill , il faut donc prévoir le cout d'un technicien supplémentaire d'un montant de 275 Euros H.T.

ACCESSOIRES

4 VOLETS POUR PC 1000W
8 ANTI-HALO POUR PC
10 PLATINES
6 PIEDS JULIAT (Hauteur max 3m)
2 BARRES DE COUPLAGE

Rallonges et doublettes en quantité suffisante pour le parc du Café de la Danse

POUR TOUT BESOIN EN MATÉRIEL SUPPLÉMENTAIRE,N'HÉSITÉS PAS À PRENDRE CONTACT AVEC NOUS:

(Consoles,projecteurs,projecteurs automatiques,effets lumineux)

PS : L'ouverture de la salle pour le montage lumière s'effectue à partir de 10h00.Si vous désirez débiter avant,veuillez nous contacter.

CAFE DE LA DANSE

TARIFS DES SUPPLÉMENTS LOCATION

Projecteurs	Type	Nbre Dispo	Prix H.T.
Découpes	614S	10	10 €
	613S	1	10 €
	714S	2	20 €
PC	ADB 1KW (Fresnel)	4	15 €
PAR 64	(Thomas ou ADB)	20	5 €
Cycliodes	ADB 1Kw	5	15 €
110 V	série T8 (90W)	2	Non Dispo
	série ACL (Lampe 250W)	2	40 €
Poursuite	575 HMI	1	80 €
Gradateur	RVE 12 x 3kw	1	55 €
Brouillard	UNIQUE Look 001	1	80 €

Les prix indiqués ci-dessus correspondent aux projecteurs disponibles au Café de la Danse. Pour tout besoin supplémentaire il faut rajouter les frais de transport de 80 Euros H.T.

Vidéoprojecteur 5500 Lumens SANYO PLC-XP57L	350 €
Piano YAMAHA C3 1/4 Queue Noir	100 €
Accord Piano	100 €
Régie Retour	330 €
Technicien Retour	275 €
Enregistrement multipiste (Régie Pro-Tools)	N.C.

Pendrillon 8m/2,20m	80 €
Écran de projection (4mx3m)	150 €
Agent de Sécurité	150 €
20 Bancs (Capacité 100 personnes)	150 €

Nb. Jrs	Coeff
1	1
2	1,5
3	2
4	2,8
5	3,3
6	3,7
7	4

Nb. Jrs	Coeff
8	4,3
9	4,6
10	5
11	5,2
12	5,4
13	5,6
14	5,8

CAFE DE LA DANSE

CAPTATIONS AUDIO

Tarifs journaliers d'enregistrements comprenant:

1 Technicien
4 Micros d'ambiance installés
Transport
Le Materiel suivant:

1°/ Sans Régie Retour (Cablage direct au patch)

Ordinateur Mac Pro complet avec Pro Tools 24 Pi:	490€ HT
Ordinateur Mac Pro complet avec Pro Tools 24 Pistes (Avec Interface Aphex ou Studer / Préamplis & Convertisseurs)	670€ HT
Ordinateur Mac Pro complet avec Pro Tools 32 Pistes	600€ HT
Ordinateur Mac Pro complet avec Pro Tools 32 Pistes (Avec Interface Aphex ou Studer / Préamplis & Convertisseurs)	750€ HT

2°/ Sans Régie Retour (Cablage avec Splitter)

Régie Retour	330€ HT
Splitter 48 Pistes	200€ HT

**Attention!! La Prestation ne comprend pas les disques durs
d'enregistrement et de sauvegarde**

Options:

Disque dur 80 G0	80€ HT
Micros: Neumann, Shoeps, Sennheiser, AKG, Shure	Sur Devis
Écoutes: Yamaha NS10, Genelec 1031	Sur Devis

CAFE DE LA DANSE

CAPTATIONS VIDÉO

Tarif pour la captation d'une date d'un spectacle comprenant:

1°/ Captation

3 cadreurs équipés de caméras SONY DSR PD150 (DV Cam)

1 ou 2 caméras fixes selon spectacle

2°/ Post-Production

Réalisation et montage sur régie FINAL CUT PRO
(2 jours de montage et 1 jour pour validation client)

Rendu du produit fini sur support DV-Cam,DVD-Vidéo ou CD-Rom
(Durée de base du produit : 15 Minutes)

TOTAL

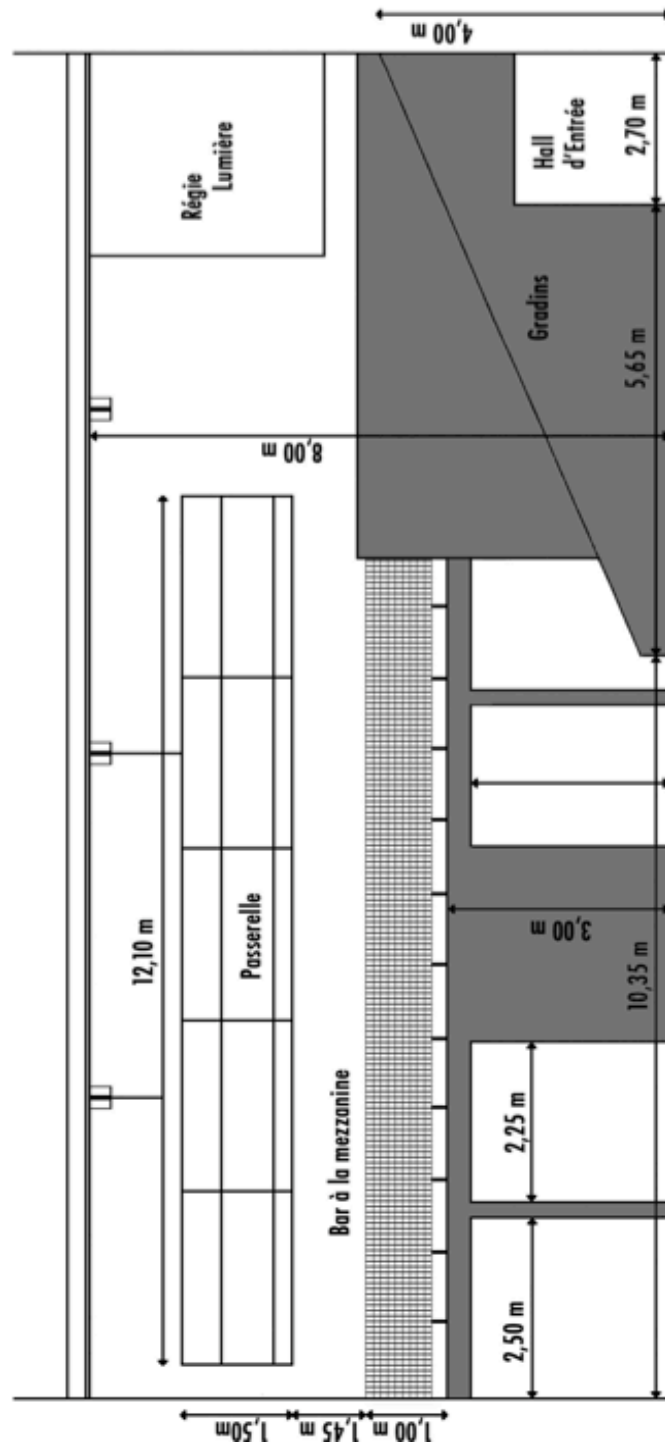
2 000 €

Suppléments :

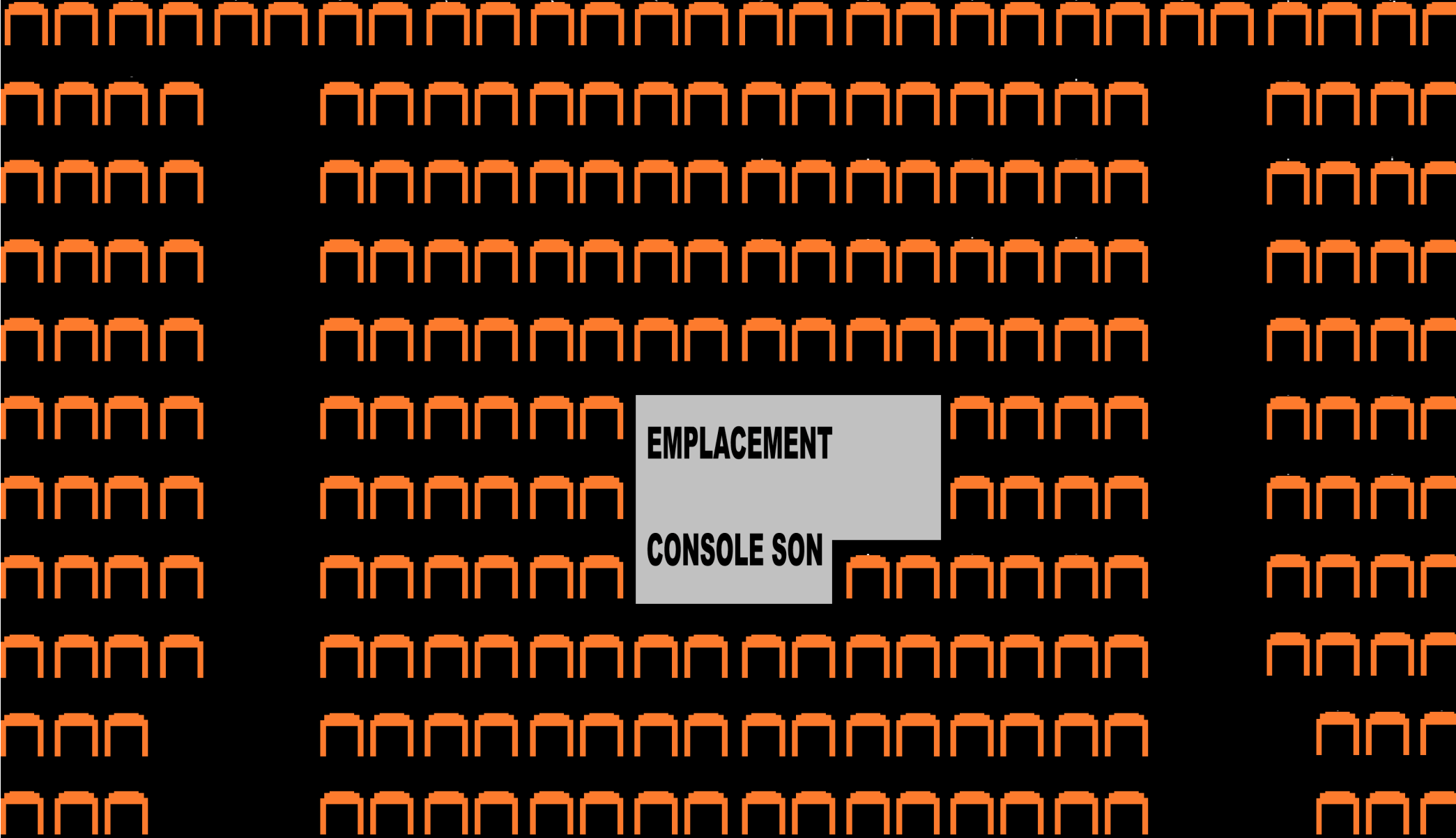
Montage du spectacle en entier,making of,interviews des artistes,
interview du public,duplis....

CAFE DE LA DANSE

PLAN DE COUPE SALLE



248 PLACES ASSISES OU 264 (SANS LA CONSOLE)



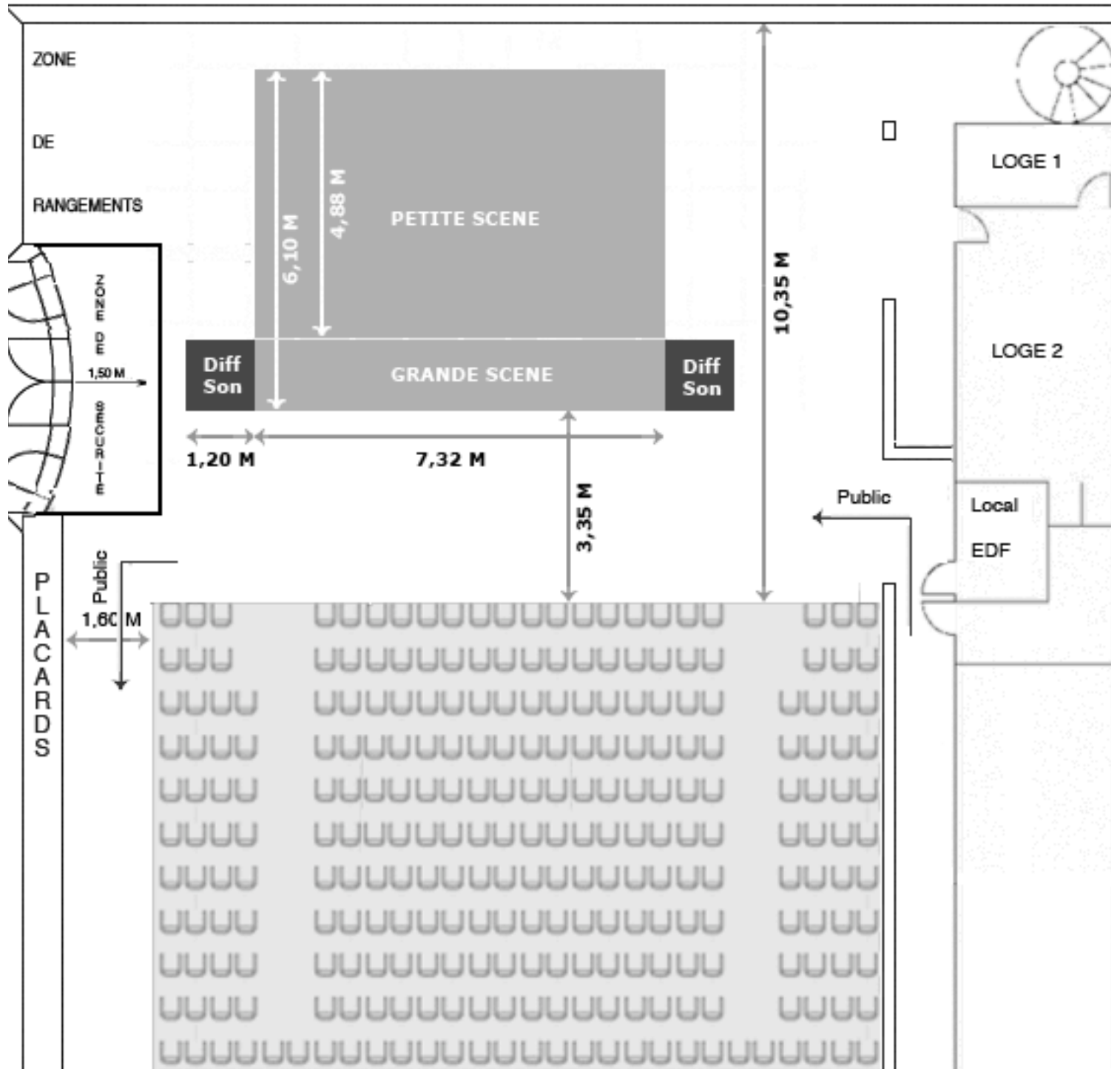
EMPLACEMENT

CONSOLE SON

01 02 03 04 05 06 07 08 09 10 11 12 13 14 15 16

CAFÉ DE LA DANSE

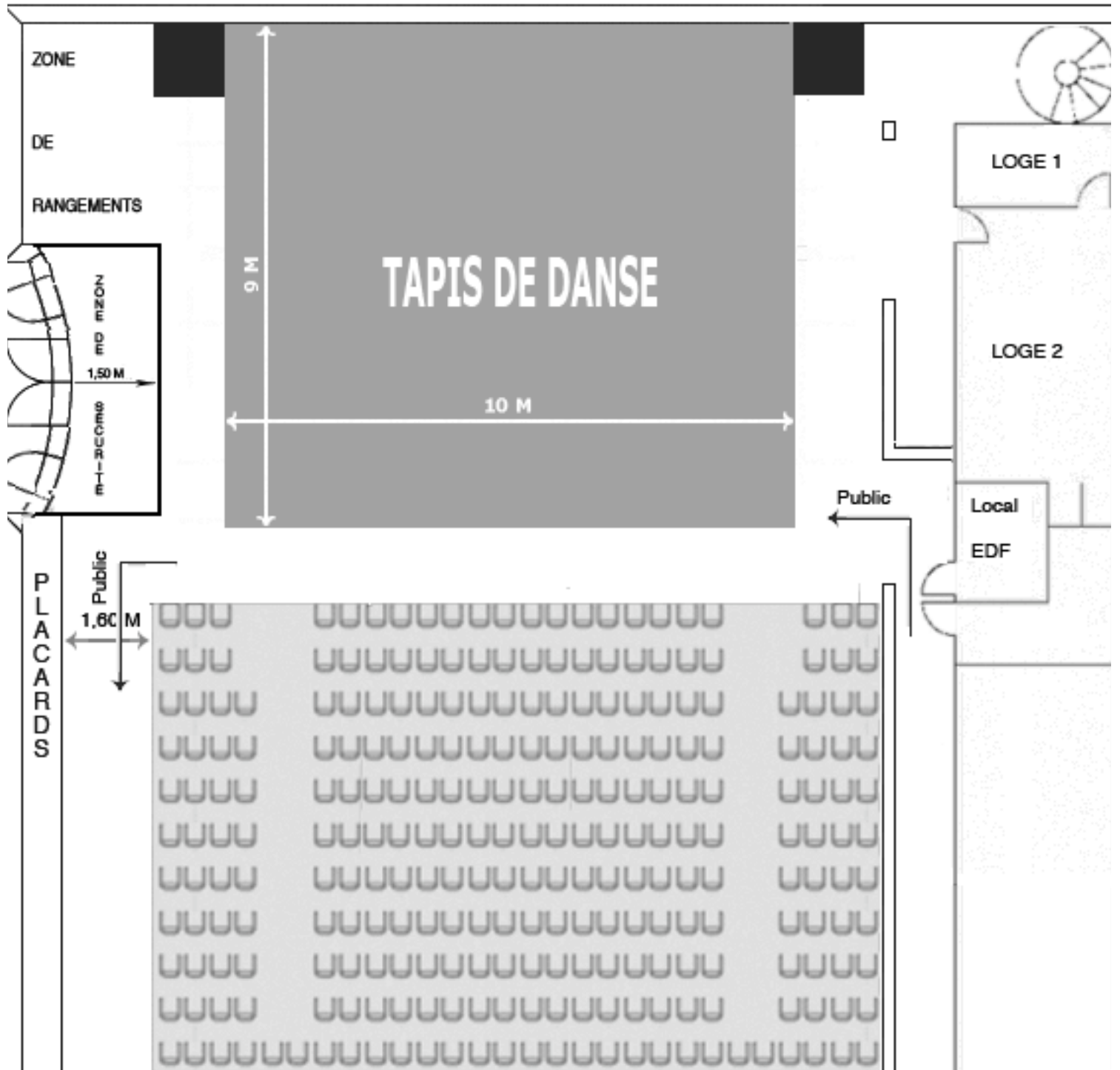
PLAN CONFIGURATION CONCERT



Echelle 1/100ème

CAFÉ DE LA DANSE

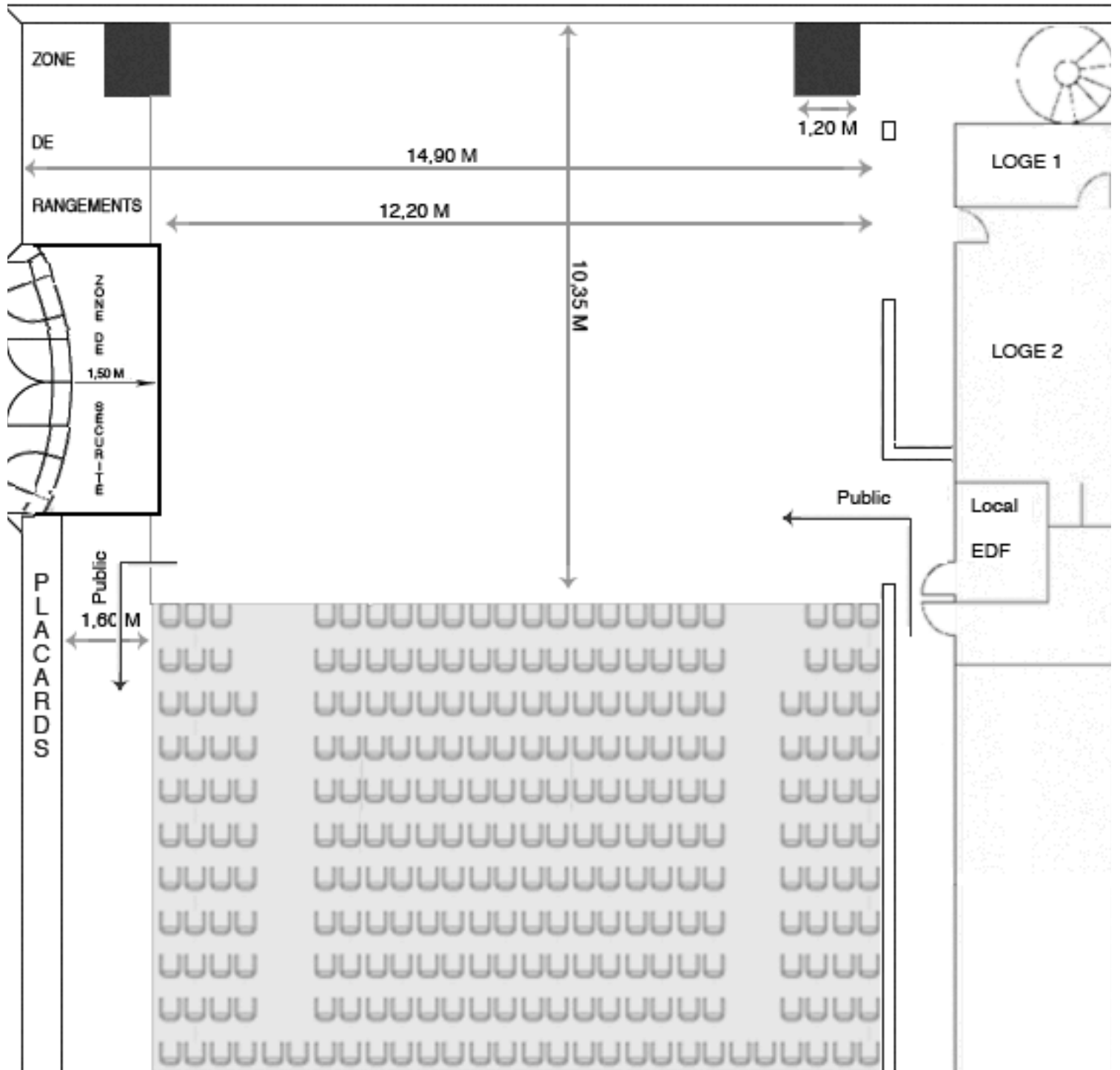
PLAN CONFIGURATION DANSE



Echelle 1/100ème

CAFÉ DE LA DANSE

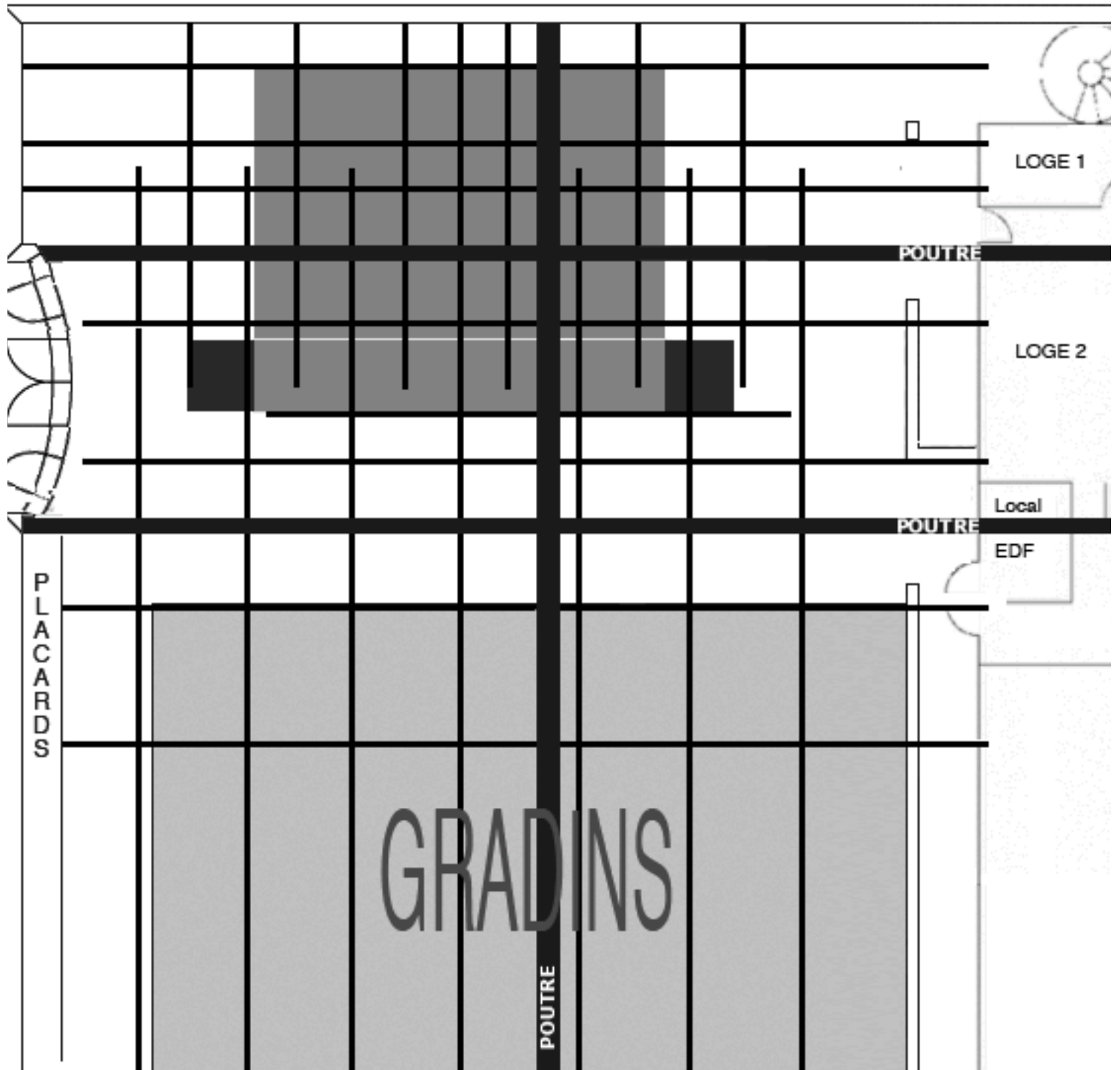
PLAN CONFIGURATION THÉÂTRE



Echelle 1/100ème

CAFÉ DE LA DANSE

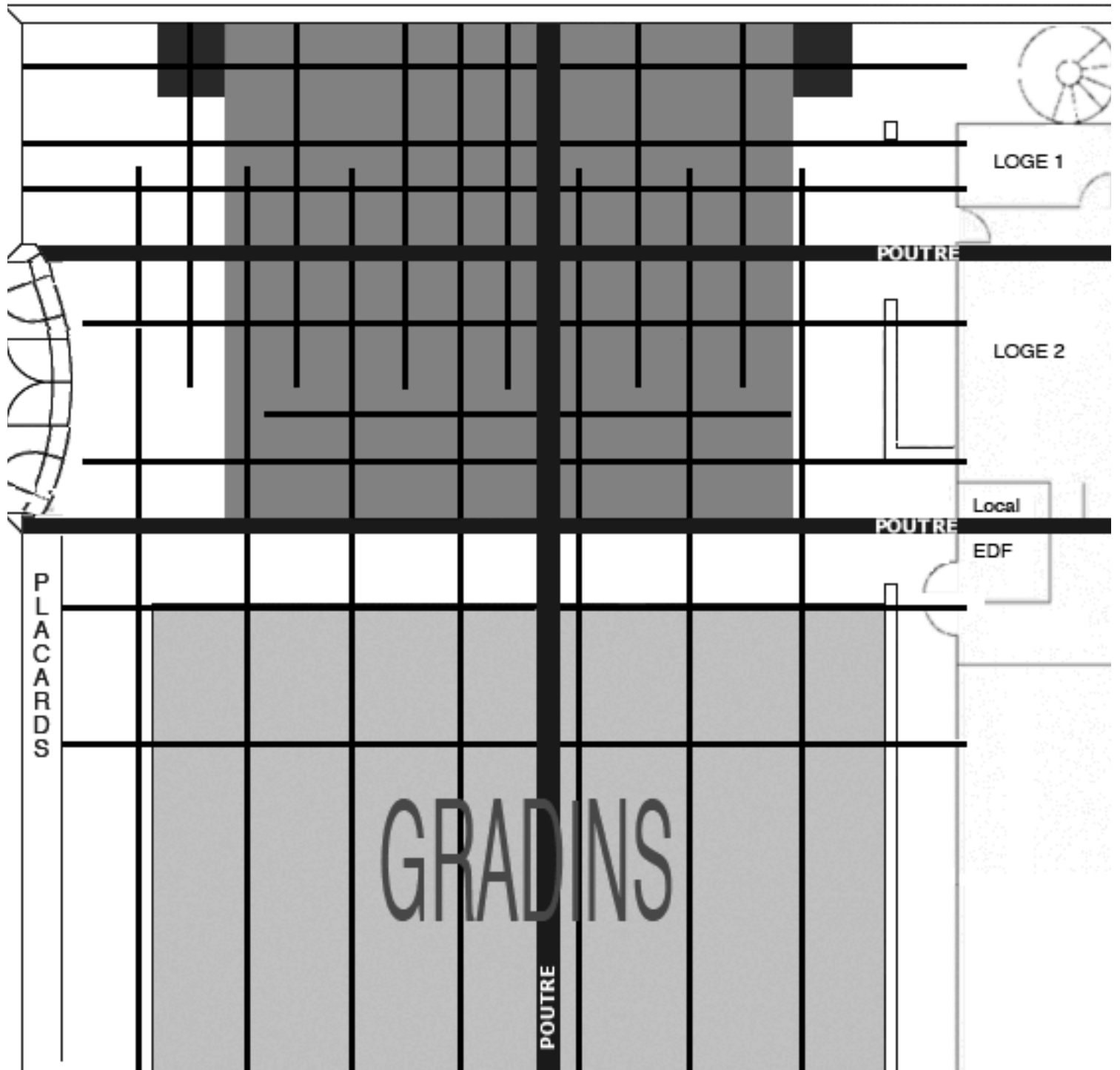
PLAN DU GRILL CONCERT



Echelle 1/100ème

CAFÉ DE LA DANSE

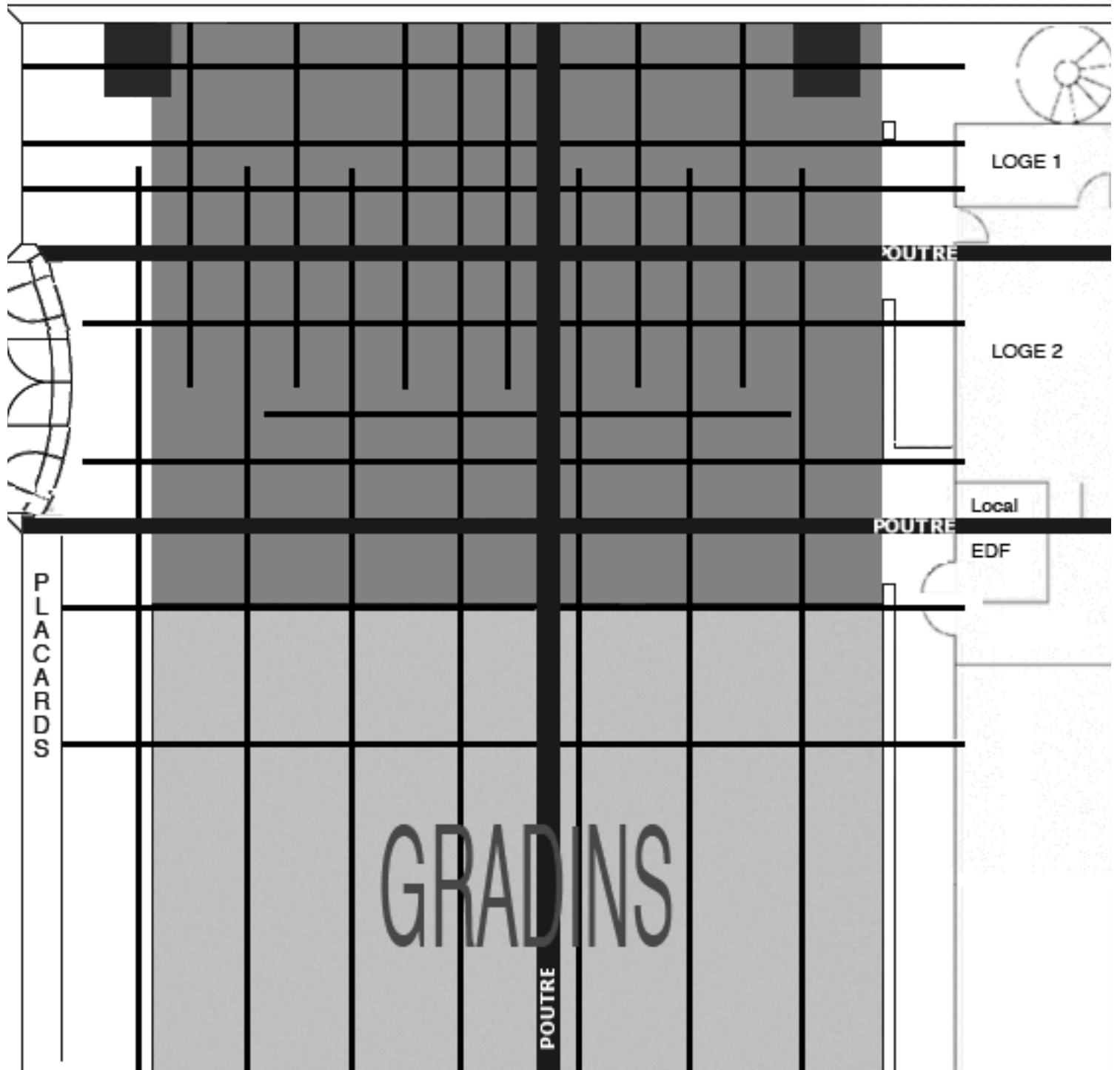
PLAN DU GRILL DANSE



Echelle 1/100ème

CAFÉ DE LA DANSE

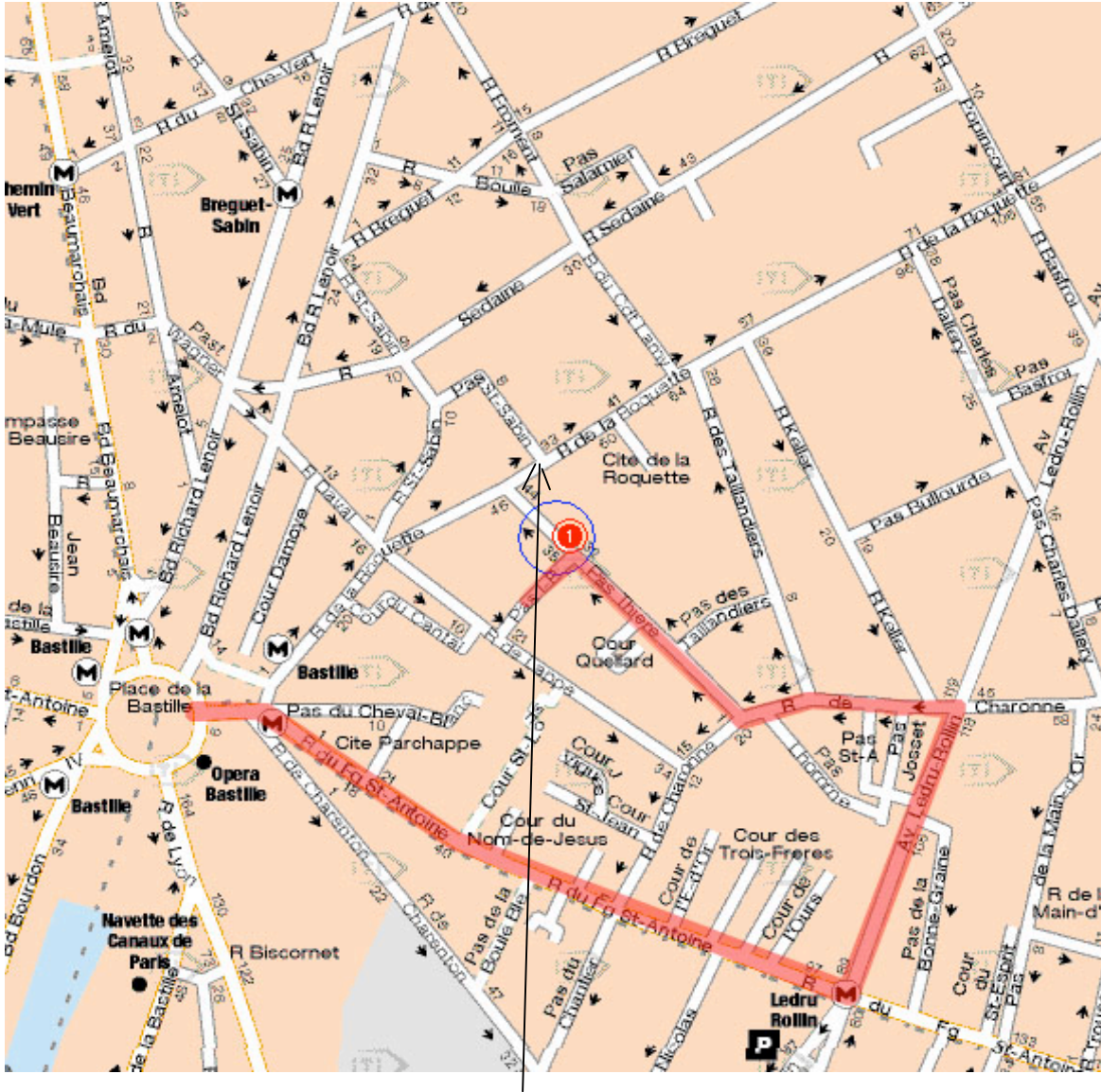
PLAN DU GRILL THÉÂTRE



Echelle 1/100ème

CAFE DE LA DANSE

PLAN D'ACCÈS



Attention !

**Pour les déchargements de Tourbus et Utilitaires de plus de 20 m3
il est préférable de se garer au niveau du n°48 rue de la Roquette.**